

旭山動物園

探訪日本最北端動物園
園內有北極熊與企鵝散步

6天

溫泉



北海道 道東破冰船

道東

- 阿寒湖玩雪大滿足五合一
(香蕉船+快艇+雪上摩托車+戲雪+漫步)
- 鄂霍次克海峽觀光破冰船
- 阿寒湖溫泉街
- 愛努村落



道央

- 北見狐狸村
- 旭山動物園
- 小樽運河
- 北一硝子館
- 札幌狸小路



小樽運河

乘破冰船
遊覽日本最北海域

加碼送

北國三大蟹


豪華海鮮豐盛自助餐+軟飲無限放題



住宿嚴選

 津別の森温泉飯店



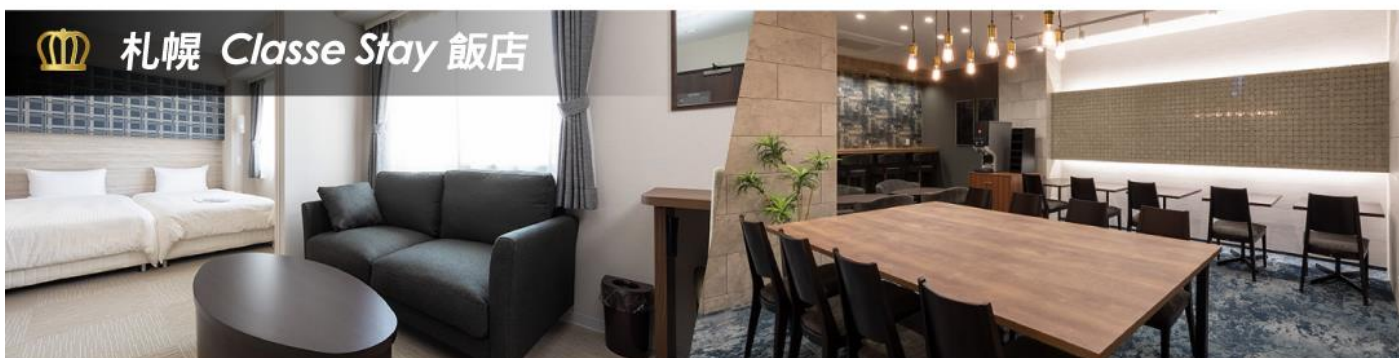
 Route-inn 北見大通西温泉飯店




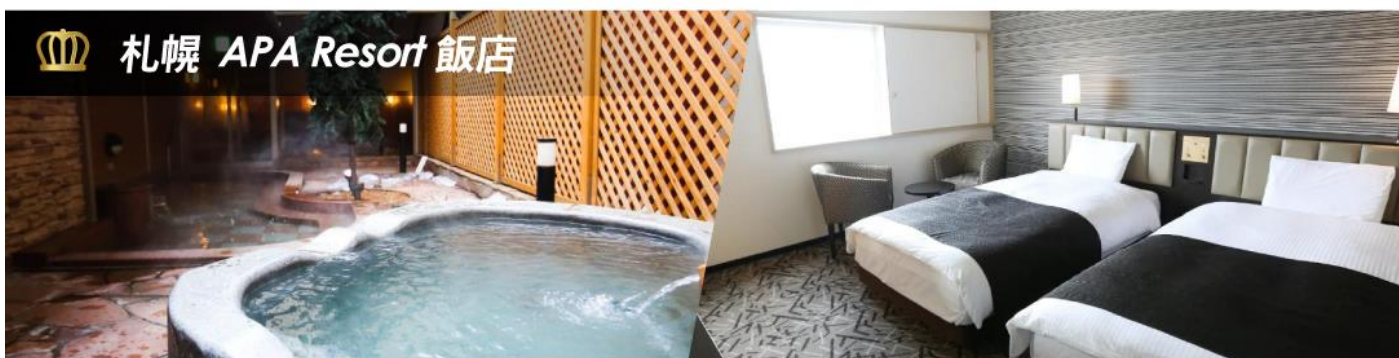
 Route-inn 旭川駅前飯店



 札幌 Classe Stay 飯店

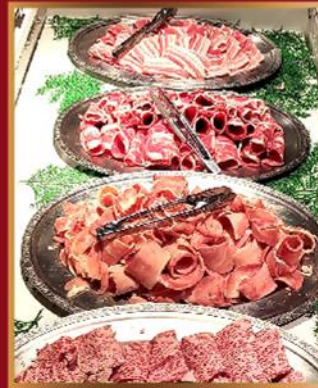


 札幌 APA Resort 飯店





北國三大蟹、日本和牛吃到飽! 酒水軟飲無限暢飲、豐盛自助餐



★含 20 公斤托運行李+手提 10 公斤，來回無機上餐

航班參考

	航空公司	航班號碼	起訖城市	飛行時間
去程航班(星期一)	泰亞 航空	FD 242	桃園/千歲(TPE- CTS)	07:05-12:05
去程航班(星期三)	泰亞 航空	FD 242	桃園/千歲(TPE- CTS)	07:40-12:40
去程航班(星期六)	泰亞 航空	FD 242	桃園/千歲(TPE- CTS)	05:50-10:50
回程航班	泰亞 航空	FD 243	千歲/桃園(CTS-TPE)	14:40-18:00

行程內容

第 1 天 桃園國際機場✈️桃園國際機場 →三井 OUTLET 購物中心採購逛街→札幌新千歲空港→《北海道唯一神宮》北海道神宮→→札幌市區車上觀光(途經時計台、舊道廳、大通公園)→飯店



【北海道神宮】 參觀，神宮為明治 2 (1869) 年 9 月 1 日，奉明治天皇的詔令而創建，為北海道守護神、開拓之神的祭祀之處。北海道神宮原先為札幌神社，而於昭和 39 (1964)年時，因為增祀明治天皇而改名為北海道神宮，之後即成為北海道名副其實的「總鎮守」(總守護神)而受到大家的崇敬。

【時計台】 札幌市鐘樓，或以原文作札幌市時計台，是日本北海道札幌市的著名地標，亦是北海道少數保存至今的美式建築，為日本 19 世紀引入西方教育以及北海道開墾時期的象徵，現已列為重要文化遺產。



【舊道廳】 北海道廳舊本廳舍是日本北海道札幌市一棟官署建築，位於札幌市中心，為紅磚建造的巴羅克風格歐式建築；因為過去為北海道最高行政機關北海道廳所在地，又稱為舊道廳



或北海道廳舊廳舍，或依其外貌直接稱為紅磚，為北海道的象徵。現已被指定為日本國家重要文物財產。

【OUTLET 購物中心】 三井 OUTLET PARK (MOP) 由三井不動產公司運營。自 1995 年（平成 7 年）在大



阪鶴見開張以來，便成為日本直銷品牌折扣店行業的引領者。札幌北廣島是三井 OUTLET PARK 在北海道唯一的店鋪。全天候型的設施，一年四季，無論刮風下雨，都能盡享購買品牌商品的樂趣。購物之餘，不時還能看到舞臺演出等獨特活動。在擁有約 650 個座席的大型美食廣場，海鮮蓋澆飯、十勝名特產豬肉蓋澆飯、北海道和牛肉漢堡包等，北海道特有的美食豐富誘人。在「北海道 LOCO FARM VILLAGE」，當地的農產品以及北海道的名特產等是遊客在購買禮品時的心儀選擇。

食 宿	早餐： xxx	午餐： 日式精緻餐盒&茶飲	晚餐： 方便逛街，敬請自理
	Route-inn Grand 旭川駅 飯店 或 Route-inn 旭川站前飯店 或旭川 Ys HOTEL 或 旭川 TOYO HOTEL 或 旭川 ART HOTEL 或 旭川 WING 同級		

第 2 天

飯店→AEON 購物中心→冬季限定 // 最美傳說之勇闖鄂霍次克海峽~流冰
觀光破冰船體驗→道東溫泉鄉

【AEON 購物中心】 永旺夢樂城在日本國內外設有約 200 家購物商城，除巨型超市外，還可在著名的時尚品牌店、藥妝店購物，在日本的人氣餐廳、大型美食廣場享受日料和其他美味料理。



【鄂霍次克海峽流冰觀光破冰船】北海道的鄂霍次克海會出現充滿神秘氣息的流冰。從北極東



側漂流而至的厚厚冰層，一直來到海岸附近，一時間將整個大海封凍起來，雄壯又美麗的流冰景致。建議不是在船內看而是站到各處外甲板上觀賞最好。從觀景甲板上可以眺望到遠處的流冰，也許還能看到在流冰上休息的野生動物呢（虎頭海雕、白尾海雕、海豹等）。若從側甲板伸出手去，好像就能摸到流冰似的，可以非常接近地觀賞到流冰的震撼場面。**備註：如遇氣候狀況不佳停駛時，則改退費¥4000 /人，敬請見諒！**

食	早餐：飯店內享用	午餐：方便逛街，敬請自理	晚餐：飯店內豪華總匯自助餐或道東特色料理
宿	Route-inn 北見大通西溫泉飯店 或 Route-inn Grand 北見駅前溫泉飯店 或 北見東和飯店 或 大江本家溫泉飯店 或 欣喜湯 川湯溫泉飯店 或 津別の森溫泉飯店 或道北周邊商務飯店 或同級		

第3天 飯店→米其林推薦二星景點屈斜路湖☆硫磺山→阿寒湖玩雪大滿足五合一 (香蕉船+快艇+雪上摩托車+戲雪+漫步)→阿寒湖溫泉街散策・傳統愛努村落(Kotan)

【屈斜路湖】：是日本最大的火山湖，位於北海道的弟子屈町(Teshikaga-cho)。湖的面積是79.45平方公里，圓周是57公里，深度達117米。它是阿寒國家公園(Akan National Park)的一部分。全年都呈現不同的秀麗風光，美不勝收，冬季時幾乎完全結成冰，而由於冰的壓力，下面的湖水會發出浪擊的聲響，而溫熱的噴口使一小部份水面沒有結冰，成群的天鵝整個冬季都會聚集停留在這裡。由於附近硫磺山等溶岩噴發，使得屈斜路湖東南部份成為陸地，造成目前的半月型，湖中有海拔355米的中島，面積大約為5.7平方公里， 周長大約為12公里。



雪上活動五合一：讓您體驗充滿活力熱情的北國風情，內容包含有：

- ★【雪上香蕉船】乘著香蕉狀小船，忽左忽右滑行的浮遊感充滿刺激。
- ★【雪上快艇】在廣闊的白茫茫大地疾走，絕對比在台灣飆車還過癮。
- ★【雪上摩托車】雪上快感，體驗銀白世界。
- ★【雪之戲雪體驗】您可開心的堆雪人、打雪仗，享受童趣。

★【雪之漫步】與家人或情人漫步於雪中，享受最美好的回憶。



【阿寒湖】位於 1371 公尺的雄阿寒岳山麓旁的是雄阿寒岳火山爆發後所形成的堰塞湖，湖面呈菱形，湖水清澈，風景秀麗。

【阿寒湖溫泉街(幸運之森)】【愛努村落 Kotan】有許多商店(愛努料理、綠球藻、紀念品、愛努的樂器-MUKKURI、木雕民藝品等)其獨特傳統文化、茅草屋的設計、及成排掛在桿子上曬鮭魚的畫面，都令人回味不已。

食	早餐：飯店內享用	午餐：豪華帆立貝大滿足御膳 或道東海鮮御膳	晚餐：方便逛街，敬請自理
宿	Route-inn 北見大通西溫泉飯店 或 Route-inn Grand 北見駅前溫泉飯店 或 北見東和飯店 或 大江本家溫泉飯店 或 欣喜湯 川湯溫泉飯店 或 津別の森溫泉飯店 或道北周邊商務飯店 或同級		

第 4 天 飯店→毛茸茸可愛小狐狸★北見狐狸村（放牧著超過 60 隻以上狐狸的野外動物園）→銀河流星瀑布~日本瀑布百選→看見北極熊天堂與企鵝萌萌漫步~『旭山動物園』



【北見狐狸村】來到北海道，看到棕熊，看到北極熊一點都不稀奇，如果可以看到狐狸才讓人眼睛一亮，過去北見狐狸村曾有不少狐狸聚居於此。有人會將狐狸與狡猾劃上等號，但狐狸在日本可是吉祥神獸，相傳狐狸是日本稻荷大神的坐



騎，因而成為稻荷神社的象徵神使。而在北海道，狐狸更是豐饒的象徵，某些地方的人民還有祭祀狐狸的習俗，也有求財的意義。這裏的狐狸長期與人相處，少了一點孤傲野性，溫馴又可愛，加上純白柔軟的毛，讓人聯想一團團毛茸茸的毛絨球。

【銀河流星瀑布】「流星瀑布」有如夜空中閃耀的流星快速奔流，「銀河瀑布」猶如白色絲絹般細膩滑落，這兩個各有千秋的層雲峽著名景點，皆被選為日本瀑布百選。流星瀑布氣勢雄偉有如男性，被稱為雄瀑布；而銀河瀑布溫柔婉轉有如女性，被稱為雌瀑布，兩者而稱為夫妻瀑布。



【旭山動物園】是日本最北端的動物園，為日本拜訪人數最多的動物園，也是日本全國民眾票選最受歡迎的動物園。為了讓旅客可以近距離觀察動物的生態，旭川市旭山動物園做了許多精心設計，使得旅客可清楚地觀察到動物生動的表情及自然的動態，如「企鵝館」的海底隧道欣賞企鵝

游泳的姿態、觀賞北極熊氣勢洶洶地躍入水中的「北極熊北極熊館」等，大人小孩都能樂在其中。

※備註：如遇休園則每人退費 800 日幣。

食	早餐：飯店內享用	午餐：方便遊園，敬請自理	晚餐：北海道風味料理
宿	Route-inn Grand 旭川駅 飯店 或 Route-inn 旭川站前飯店 或旭川 Ys HOTEL 或 旭川 TOYO HOTEL 或 旭川 ART HOTEL 或 旭川 WING 同級		

第 5 天

飯店→男山酒造→免稅店→小樽市浪漫遊【小樽運河、北一硝子館、歐風蒸氣鐘、小樽音樂盒堂博物館、六花亭、北菓樓】→札幌三大螃蟹&和牛放題，酒水無限享用～贈送搭乘札幌華麗摩天輪☆→飯店→自由探訪札幌狸小路→飯店



【男山造酒廠】為北海道著名造酒廠-男山株式會社，附設的資料館。館內陳列展示著男山造酒歷史及日本江戶時代(1603年~1867年)造酒的相關史料、文獻、浮世繪、造酒道具等歷史貴重文物。男山株式會社出產酒類品質優良，除了在日本國內取得大獎之外，自1977年起，更分別在世界酒類競賽、國際酒類競賽及歐州酒類競賽多項大賽中，連續30年獲得「金獎」等榮譽。繼承了耀眼的成績及日本文化的傳統的銘酒，利用自大雪山湧出的水，加上適合釀造

清酒的寒冷氣候，造就當地冷冽醇美的銘酒，而大雪山湧出的水向來以「延命長壽的水」聞名，旅客在此除了可參觀這些文物外，還可免費試飲高評價日本酒。

【免稅店】在選購您喜愛的北海道名產，琳瑯滿目，多元化的商品，售貨的服務品質保證，如果還沒選購紀念性物品或是健康食品、三 C 電器等等，盡情選購。



【小樽運河】日本唯一僅存古色古香，並富有歐洲風情，在此可與情人漫步於羅曼蒂克之古老街道，周圍並排著明治、大正時代由紅色磚瓦所建造的倉庫群，寧靜中漂流著鄉愁的氣息。

【北一硝子館】素有玻璃工房之盛名，參觀精巧的彩繪玻璃藝術，此地常吸引無數觀光



客注目。

【音樂鐘博物館】陳列著四千多種各式各樣音樂盒，還可以聆聽各種幽美動人的節奏。

【六花亭】是北海道的老字號商店，也是北海道最早的白巧克力製造商。三十多年來，憑藉著十勝新得地區的高級牛乳和食材，創作出許多和洋融合的創作甜點，讓六花亭不僅在當地享有盛名，分店更遍布北海道各地。

【北菓樓】是家洋菓子（蛋糕）專賣店，就位在靠近北一硝子的堺町通上。堅持使用傳統細膩工法烘焙，以及北海道特產的小麥粉、乳酪，十勝酪農業所生產的鮮奶油、和十勝甜菜所提煉的砂糖，就連水都要用從二世谷特地搬來，為「名水百選」中的礦泉水。北菓樓的代表點心為一款名為妖精之森的千層樹幹蛋糕，香甜細膩的口感頗受好評。妖精之森年輪蛋糕、夢不思議大泡芙，都是人氣商品，另外店內也有很多限定的甜點商品，來此自由選購。

【札幌摩天輪】不只有從山上才能一覽札幌的風景，在繁華的街道之中也辦得到喔！札幌薄野的著名地標之一・NORBESA 大樓屋頂摩天輪，直徑 45.5m，繞著圓周共有 32 個車廂，繞完一圈大約是 9 分半的時間。夜晚的時候會打開五顏六色華麗的霓虹燈十分漂亮。※摩天輪為贈送活動，如遇維修、氣候不良摩天輪運休，不另退費。



【自由散策~狸小路】您可自由夜訪頗負盛名又熱鬧的狸小路逛街，這裡約有 130 年悠久歷史，從服飾店、土產店市場到飲食店共有 200 多家，每家店都各有特色。

食	早餐：飯店內享用	午餐：方便逛街，敬請自理	晚餐：★北國三大螃蟹 & 日本和牛& 豐盛海鮮自助餐美饌吃到飽+酒水暢飲★
宿	札幌 Classe Stay 飯店 或 札幌 APA Resort 飯店 或 Travelodge 札幌薄野飯店 或 北廣島 Classe 或同級		

第 6 天 飯店→北海道收心最後巡禮→札幌新千歲空港→溫暖的家

早餐後隨後整理行裝，之後前往機場搭機返國，本次旅程終告結束，在此感謝您的選擇參加，並且期待攔再相會，敬祝您旅途愉快，萬事如意，謝謝！

食	早餐：飯店內享用	午餐：XXX	晚餐：溫暖的家
宿	溫暖的家		

※本行程交通、食宿、觀光點儘量忠於原安排，若遇特殊狀況如交通阻塞、觀光點休假、住宿飯店調整、船舶或飛機時間有所更動及其他不可抗拒之情況時，行程或許會有所變動，旅行社保有變更行程之權利。

注意事項:

- ★ 單人房+NT8000/人
- ★ 小孩不佔床-NT2000/人(小孩日本不佔床標準 2 歲以上未滿 6 歲)；
- ★ 嬰兒(未滿 2 歲)4000 元

~~~~~旅途愉快順心~~~~~