

搭乘纜車賞樹冰



藏王樹冰 & 銀山溫泉

東北雙溫泉 5天

藏王樹冰 / 銀山溫泉 / 東北合掌村大內宿
採草莓樂 / 雪樂園玩雪 / S-PAL 購物中心



會津若松城



藏王樹冰

大自然打造的冬季限定藝術之作—藏王樹冰。樹冰亦有“雪怪”的別名，一眼望去數不清的巨大樹冰密佈聳立的場景充滿了震撼了和神秘感。能從纜車上眺望百萬樹冰之360度全景，這是只在東北地區奧羽山脈部份山區，和亞高山帶才會出現的罕見奇景。形狀獨特且巨碩的樹冰群，亦有雪怪的別名，是在日本才看得到的特殊景觀。





银山温泉

银山温泉位於山形縣鄉間的銀礦舊址上，是遊客尋幽探秘、領略古代日本風情的理想地點。


銀山川兩岸傳統客棧林立，感覺仿佛穿越時空回到了大正時代(1912-1926年)。雖然距離城市比較遠，卻可以讓您暫時擺脫大都市的喧囂繁雜，得片刻清閒。更被譽為宛如宮崎駿動畫作品神隱少女裡的湯屋夢幻場景。




住宿嚴選

 穴原溫泉 伊度宮溫泉飯店




 豬苗代 LISTEL 溫泉飯店




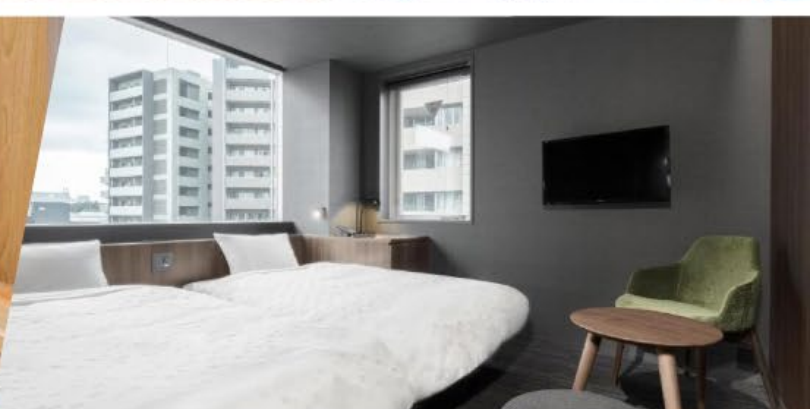
 SANKYO 福島飯店



 ROUTE INN 二本松溫泉飯店



 東京上野康福飯店



精美好禮大放送



行動網卡 一個

行李束帶

護照套+行李吊牌

實用夾鏈袋

網卡圖片僅供參考，依照各地區適用規格來贈送。

航班參考

	航空公司	航班	出發地	目的地	出發時間	抵達時間
★含 20 公斤托運行李 +10 公斤手提 不含機上餐	酷航空	TR898	TPE 台北	NRT 成田	06:40	10:45
	酷航空	TR899	NRT 成田	TPE 台北	12:20	14:55

行程內容

第 1 天	桃園國際機場 / 東京成田機場 → 途經小東北沿途美景 → 好吃~好逛~超好買《S-PAL 購物中心》 → 飯店
-------	--



集合於桃園中正機場，由專員辦理出境手續之後，搭乘豪華客機飛往日本第一大城【東京】成田機場。

【S-PAL 購物中心】 S-PAL 從最新的時裝、化妝品到地方特產，各種商品均有銷售。 商城內設有各式各樣的餐廳，以及銷售東北地區特產的地方特產店，您可在此愉快地享受購物和美食。 外國遊客可在 S-PAL 福島的部分店鋪享受免稅購物的優惠。

食	早餐：XXX	午餐：日式精緻餐盒&茶飲	晚餐：購物中心逛街自理
	サンキョウ福島飯店 或 東横 INN 福島駅東口 或 ROUTE INN 二本松溫泉飯店 或 ROUTE INN 福島西溫泉飯店 或 穴原溫泉 旬樹庵 SANSА 亭飯店 或 豬苗代 LISTEL 溫泉飯店 或 MT.INN 溫泉飯店 或 YUMORI 溫泉飯店 或 土湯溫泉 山根屋旅館 或 向瀨別館 瀧之音溫泉飯店 或同級		



【藏王樹冰】藏王「樹冰」，是日本山形縣藏王冰原上冬季最特殊的自然奇景，大約從每年的 11 月底到 12 月初開始形成，在此時期雲粒霧冰隨著冬期東北季節風被帶來，逐漸在針葉樹上著冰雪，1、2 月期間，藏王冰原翠綠的蒼松便完全為白雪包覆，或如人形、或形似野獸、或狀若土地公，形狀千奇百怪，不一而足，而且僅在冬季出現，也難怪日本民間要稱它是「雪怪」。而在寂靜的夜晚裡打上五顏六色的燈光的樹冰，銀白色的樹冰馬上搖身一變成奇幻世界，讓奇異的樹冰絕景更帶神秘色彩。

※若因天候因素無法搭乘時，退費 2000 日幣/人，搭至樹冰高原站則退費 1000 日幣/人，敬請知悉。

※因全球氣候異變、自然生態難以準確評估，樹冰週期亦無法掌握，遇天候因素(下雨、氣溫...)難以保證樹冰成形狀態，行程將仍前往原景點純欣賞，敬請貴賓於報名前自行斟酌衡量，並請見諒。

※如因預約額滿無法搭乘時，退費 2000 日幣/人，並改搭乘藏王中央纜車，另贈送熱飲一杯。

【山形觀光物產會館】山形縣最具代表觀光中繼站，是每年到訪人數超過 150 萬人的大氣觀光物產會館。館內約有 4000 項商品，在這裡可以買到山形的所有土產。在 2016 年全面重新裝潢，增設了美食街，您可以在這裡將山形縣內的知名美食蕎麥麵、拉麵、甜點等一網打盡。



【銀山溫泉散策】與宮城縣鄰接的山形縣尾花澤市內有一座沿著銀山川溪谷的銀山溫泉，銀山川清冽的河水冒著熱氣穿流其中，這裏有成排的 3、4 層樓木結構的旅館，氣氛寧靜。五百多年前這裏發現了銀礦，所以這座溫泉村取名為「銀山」，人們來到這裏總會產生一種錯覺，以為到了拍攝日本古代戲的電影村。其中「阿信」和「神隱少女(千と千尋の神隠し)」的舞台就是以這裡的「能登屋」為場景。

※因日本當地法規預計自 12 月起公告規定銀山溫泉景點，為了維護此區域古蹟，限制人數流量之規定，若無法前往，將改往『藏王狐狸村』或『天童將棋館』，造成不便，敬請見諒！

食	早餐：飯店內用	午餐：發放代金日幣 2000	晚餐：飯店內自助餐 或 飯店內會席料理 或 日式風味套餐
	サンキョウ福島飯店 或 東横 INN 福島駅東口 或 ROUTE INN 二本松溫泉飯店 或 ROUTE INN 福島西溫泉飯店 或 穴原溫泉 旬樹庵 SANSА 亭飯店 或 豬苗代 LISTEL 溫泉飯店 或 MT.INN 溫泉飯店 或 YUMORI 溫泉飯店 或 土湯溫泉 山根屋旅館 或 向瀧別館 瀧之音溫泉飯店 或同級		

飯店→SNOW PARK 玩雪～含香蕉船或雪船拖曳+雪圈、雪橇、鏟子→水果大富翁～冬季採莓趣→東北第一大城『鶴城』～會津若松城(不上天守閣)



【水果園】前往觀光果園採果，體驗親自採摘當季水果的田園之樂。我們將帶您參觀草莓、櫻桃、桃子、葡萄、梨和時令水果採摘之旅。在產地吃的水果也很好吃。每種水果採摘風格，如隨心所欲地採摘自己選擇的水果。

※遇季節交替果園不開放摘果則改贈季節水果

【SNOW PARK】冬季限定的蘆之牧溫泉街的「SNOW PARK」不只可以玩雪，還可以體驗香蕉船活動。即使摔倒，雪也會接住您的，是冬天最熱門的體驗之一。

※雪樂園遊樂器材如有變更,以園方提供為主。如遇天候不佳或無法預約時,雪樂園改為喜多方老街散策並退費 1500 日幣。



採果季節限定

 草莓 12初~ 5月下旬	 蘋果 8月中~ 11月下旬	 水蜜桃 6月中~ 10月下旬	 藍莓 6月中~ 9月上旬
 葡萄 8月中~ 10月下旬	 哈密瓜 4月上~ 10月下旬	 枇杷 4月下~ 6月下旬	 梨子 8月上~ 10月下旬

※遇季節交替果園不開放摘果則改贈季節水果

【會津若松城】以前的江戶時代，這裡是會津藩的城下町(以城郭為中心的城市)，藩廳即為會津若松城(又名鶴城)。這個城市被稱為武士之鄉，會津人堅守武士道精神，從小被教育忠勇正直、不畏犧牲。



食	早餐：飯店內美食	午餐：喜多方拉麵定食套餐	晚餐：東北風味料理
宿	サンキョウ福島飯店 或 東横 INN 福島駅東口 或 ROUTE INN 二本松溫泉飯店 或 ROUTE INN 福島西溫泉飯店 或 穴原溫泉 旬樹庵 SANSА 亭飯店 或 豬苗代 LISTEL 溫泉飯店 或 MT.INN 溫泉飯店 或 YUMORI 溫泉飯店 或 土湯溫泉 山根屋旅館 或 向瀧別館 瀧之音溫泉飯店 或同級		

第 4 天

飯店→日本三大茅葺部落之一東北童話合掌村『大內宿』→遠眺晴空塔→免稅店



【大內宿】是座落於山邊的鄉間村落。根據宿驛制度建築於江戶時代的「大內宿」，因其宿場的狀態保存良好在昭和 56 年（1981 年），被日本政府指定為國家的重要傳統建造物群保存地區。通過此村落的街道被稱為下野街道（會津西街道），是過去連結會津若松與日光街道今市的重要街道。以往有無數旅人以及參觀交替的大名行列路經這條街道，在「大內宿」宿場消除旅途的疲憊。走在這條街道有如走進江戶時代的時光隧道般的街景，讓現代的人重拾遺忘在過去的回憶。

【免稅店】您可盡情在此採購優質免稅商品。東京名店聚集的美食廣場，及盡享餐廳樓層的美食等，是富有多樣性和話題性的商業設施。商場聚集從外國品牌至國內外的休閒品牌、大型 SPA 品牌（製造商經營型態）等，各種對時裝潮流敏感的品牌。

【天空樹】又稱東京晴空塔、新東京鐵塔(途經，不上天空樹)，是位於日本東京都墨田區的電波塔，由東武鐵道和其子公司東武塔天空樹共同籌建，於 2008 年 7 月 14 日動工，2012 年 2 月 29 日完工、同年 5 月 22 日正式啟用。其高度為 634.0 公尺，於 2011 年 11 月 17 日獲得金氏世界紀錄認證為「世界第一高塔」，成為全世界最高的自立式電波塔。



食	早餐：飯店內用	午餐：宇都宮特色料理	晚餐：方便逛街，敬請自理
宿	上野 COMFORT HOTEL 或 葛西 IL FIORE 或 葛西 ANEX 或 羽田 HENNA 或 DAYNICE HOTEL 或 幕張 FRANCS 或 幕張 APA 或 船橋 FLORA 或 X-WAVE 或 千葉 The QUBE 或 成田國際花園飯店 或 成田 GATEWAY 飯店 或同級		

第 5 天

飯店→前往東京成田機場 / 桃園國際機場

早餐後隨後整理行裝，您可自由參觀、購物，之後於集合地點一同前往機場搭機返國，本次旅程終告結束，在此感謝您的選擇參加，並且期待攜再相會，敬祝您旅途愉快，萬事如意，謝謝！



食	早餐：飯店內美食	午餐：XXX	晚餐：X
宿	溫暖的家		

旅遊行程住宿、餐食及旅遊點儘量忠於原行程，有時會因飯店確認行程前後有所更動或互換觀光景點，若遇特殊情況或其他不可抗拒之因素以及船、交通阻塞、觀光景點休假，本公司保有變更班機、行程及同等飯店、餐食之權利與義務，不便之處，尚祈見諒！

注意事項:

★ 單人房+NT6000/人，小孩不佔床-NT3000/人(小孩日本不佔床標準為 6 歲以下)；嬰兒(未滿 2 歲)4000 元

~~~~~旅途愉快順心~~~~~