

旭山動物園

探訪日本最北端動物園
園內有北極熊與企鵝散步

6天

溫泉



北海道 道東破冰船

道東

- 阿寒湖玩雪大滿足五合一
(香蕉船+快艇+雪上摩托車+戲雪+漫步)
- 鄂霍次克海峽觀光破冰船
- 阿寒湖溫泉街
- 愛努村落



道央

- 北見狐狸村
- 旭山動物園
- 小樽運河
- 北一硝子館
- 札幌狸小路



小樽運河

乘破冰船
遊覽日本最北海域

加碼送

北國三大蟹

豪華海鮮豐盛自助餐+軟飲無限放題



住宿嚴選

👑 津別の森温泉飯店



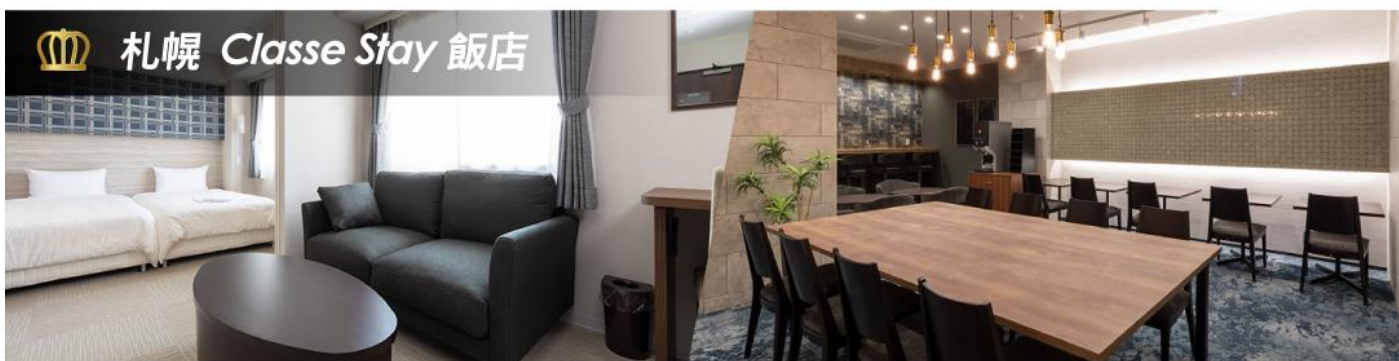
👑 Route-inn 北見大通西温泉飯店



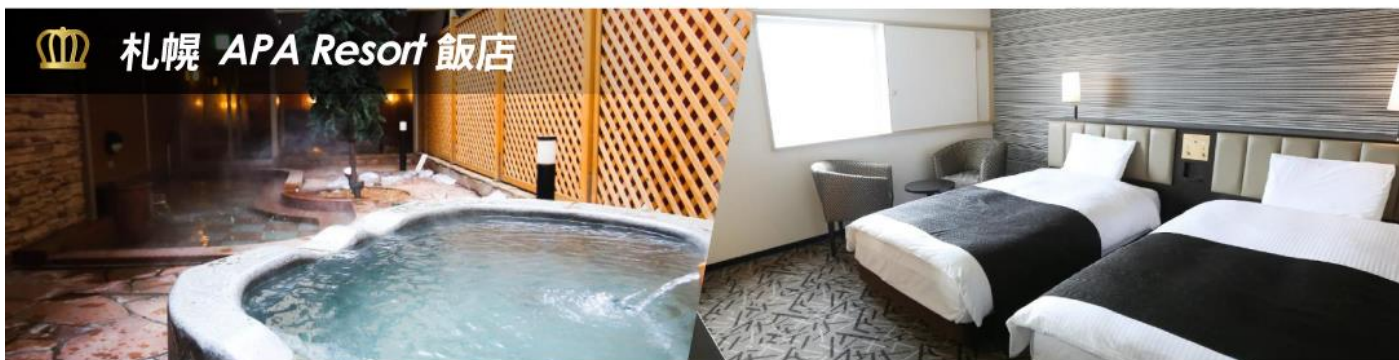
👑 Route-inn 旭川駅前飯店



👑 札幌 Classe Stay 飯店

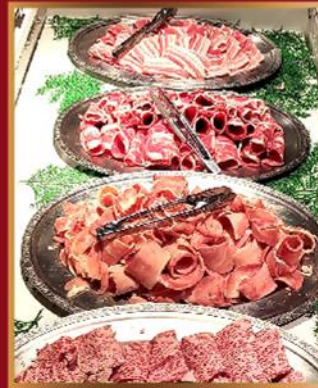


👑 札幌 APA Resort 飯店





北國三大蟹、日本和牛吃到飽! 酒水軟飲無限暢飲、豐盛自助餐



航班參考 //

	航空公司	航班號碼	起訖城市	飛行時間
去程航班	越捷航空	VZ 570	桃園/千歲(TPE- CTS)	02:45-07:30
回程航班	越捷航空	VZ 571	千歲/桃園(CTS-TPE)	09:30-12:55

★來回含 20 公斤托運行李+10 公斤手提，無機上餐

行程內容

第 1 天

桃園國際機場✈️→札幌新千歲空港→飯店→札幌市區車上觀光(途經 時計台、舊道廳、大通公園) →男山酒造

於桃園機場，帶著興奮的心情，搭乘豪華客機飛往日本～札幌新千歲國際空港

【時計台】札幌市鐘樓，或以原文作札幌市時計台，是日本北海道札幌市的著名地標，亦是北海道少數保存至今的美式建築，為日本 19 世紀引入西方教育以及北海道開墾時期的象徵，現已列為重要文化遺產。

【舊道廳】北海道廳舊本廳舍是日本北海道札幌市一棟官署建築，位於札幌市中心，為紅磚建造的巴羅克風格歐式建築；因為過去為北海道最高行政機關北海道廳所在地，又稱為舊道廳或北海道廳舊廳舍，或依其外貌直接稱為紅磚，為北海道的象徵。現已被指定為日本國家重要文物財產。

【大通公園】位於札幌市中心，涵蓋地區包括大通西 1 丁目至大通西 12 丁目，總長約 1.5 公里，有札幌心臟之稱，是札幌市的象徵。大通公園作為札幌市民日常休閒遊憩的公園，除了有美麗的花壇、廣闊的草地及共 92 種類 4,700 支樹木以外，也是札幌市舉辦重大活動慶典的主要場所，包括世界聞名的札幌雪祭、札幌啤酒節等。狹長型的大通公園，橫跨了 13 條街道，於 1869 年作為防火線而被建

設，之後成為札幌城市建設的主軸，以公園東端的電視塔為中心，將城市劃分為東南西北。

【男山造酒廠】為北海道著名造酒廠-男山株式會社，附設的資料館。館內陳列展示著男山造酒歷史及日本江戶時代(1603 年~1867 年)造酒的相關史料、文獻、浮世繪、造酒道具等歷史貴重文物。男山株式會社出產酒類品質優良，除了在日本國內取得大

獎之外，自 1977 年起，更分別在世界酒類競賽、國際酒類競賽及歐州酒類競賽多項大賽中，連續 30 年獲得「金獎」等榮譽。繼承了耀眼的成績及日本文化的傳統的銘酒，利用自大雪山湧出的水，加上適合釀造清酒的寒冷氣候，造就當地冷冽醇美的銘酒，而大雪山湧出的水向來以「延命長壽的水」聞名，旅客在此除了可參觀這些文物外，還可免費試飲高評價日本酒。



食

早餐：xxx

午餐：方便逛街，敬請自理

晚餐：敬請自理

宿

札幌 Classe Stay 或 札幌 APA Resort 或 北廣島 Classe 或 Travelodge 札幌薄野或 同級

第2天

飯店→AEON 購物中心→冬季限定 // 最美傳說之勇闖鄂霍次克海峽~流冰
觀光破冰船體驗→道東溫泉鄉

【AEON 購物中心】永旺夢樂城在日本國內外設有約 200 家購物商城，除巨型超市外，還可在著名的時尚品牌店、藥妝店購物，在日本的人氣餐廳、大型美食廣場享受日料和其他美味料理。



【鄂霍次克海峽流冰觀光破冰船】北海道的鄂霍次克海會出現充滿神秘氣息的流冰。從北極東側漂流而至的厚厚冰層，一直來到海岸附近，一時間將整個大海封凍起來，雄壯又美麗的流冰景致。建議不是在船內看而是站到各處外甲板上觀賞最好。從觀景甲板上可以眺望到遠處的流冰，也許還能看到在流冰上休息的野生動物呢（虎頭海雕、白尾海雕、海豹等）。若從側甲板伸出手去，好像就能摸到流冰似的，可以非常接近地觀賞到流冰的震撼場面。備註：如遇氣候狀況不佳停駛時，則改退費¥4000 /人，敬請見諒！



從北極東側漂流而至的厚厚冰層，一直來到海岸附近，一時間將整個大海封凍起來，雄壯又美麗的流冰景致。建議不是在船內看而是站到各處外甲板上觀賞最好。從觀景甲板上可以眺望到遠處的流冰，也許還能看到在流冰上休息的野生動物呢（虎頭海雕、白尾海雕、海豹等）。若從側甲板伸出手去，好像就能摸到流冰似的，可以非常接近地觀賞到流冰的震撼場面。備註：如遇氣候狀況不佳停駛時，則改退費¥4000 /人，敬請見諒！

食	早餐：飯店內享用	午餐：方便逛街，敬請自理	晚餐：飯店內豪華總匯自助餐或道東特色料理
宿	Route-inn 北見大通西溫泉飯店 或 Route-inn Grand 北見駅前溫泉飯店 或 北見東和飯店 或 大江本家溫泉飯店 或 欣喜湯 川湯溫泉飯店 或 津別の森溫泉飯店 或道北周邊商務飯店 或同級		

第3天

飯店→米其林推薦二星景點屈斜路湖☆硫磺山→阿寒湖玩雪大滿足五合一
(香蕉船+快艇+雪上摩托車+戲雪+漫步)→阿寒湖溫泉街散策・傳統愛努村落(Kotan)

【屈斜路湖】：是日本最大的火山湖，位於北海道的弟子屈町(Teshikaga-cho)。湖的面積是79.45平方公里，圓周是57公里，深度達117米。它是阿寒國家公園(Akan National Park)的一部分。全年都呈現不同的秀麗風光，美不勝收，冬季時幾乎完全結成冰，而由於冰的壓力，下面的湖水會發出浪擊的聲響，而溫熱的噴口使一小部份水面沒有結冰，成群的天鵝整個冬季都會聚集停留在這裡。由於附近硫磺山等溶岩噴發，使得屈斜路湖東南部份成為陸地，造成目前的半月型，湖中有海拔355米的中島，



面積大約為5.7平方公里， 周長大約為12公里。



好的回憶。

【阿寒湖】位於 1371 公尺的雄阿寒岳山麓旁的是雄阿寒岳火山爆發後所形成的堰塞湖，湖面呈菱形，湖水清澈，風景秀麗。

【阿寒湖溫泉街(幸運之森)】【愛努村落 Kotan】有許多商店(愛努料理、綠球藻、紀念品、愛努的樂器-MUKKURI、木雕民藝品等)其獨特傳統文化、茅草屋的設計、及成排掛在桿子上曬鮭魚的畫面，都令人回味不已。

雪上活動五合一：讓您體驗充滿活力熱情的北國風情，內容包含有：

- ★【雪上香蕉船】乘著香蕉狀小船，忽左忽右滑行的浮遊感充滿刺激。
- ★【雪上快艇】在廣闊的白茫茫大地疾走，絕對比在台灣飆車還過癮。
- ★【雪上摩托車】雪上快感，體驗銀白世界。
- ★【雪之戲雪體驗】您可開心的堆雪人、打雪仗，享受童趣。
- ★【雪之漫步】與家人或情人漫步於雪中，享受最美



食	早餐：飯店內享用	午餐：豪華帆立貝大滿足御膳 或道東海鮮御膳	晚餐：方便逛街，敬請自理
宿	Route-inn 北見大通西溫泉飯店 或 Route-inn Grand 北見駅前溫泉飯店 或 北見東和飯店 或 大江本家溫泉飯店 或 欣喜湯 川湯溫泉飯店 或 津別の森溫泉飯店 或道北周邊商務飯店 或同級		

第4天	飯店→毛茸茸可愛小狐狸★北見狐狸村（放牧著超過 60 隻以上狐狸的野外動物園）→銀河流星瀑布~日本瀑布百選→看見北極熊天堂與企鵝萌萌漫步~『旭山動物園』
------------	--



【北見狐狸村】來到北海道，看到棕熊，看到北極熊一點都不稀奇，如果可以看到狐狸才讓人眼睛一亮，過去北見狐狸村曾有不少狐狸聚居於此。有人會將狐狸與狡猾劃上等號，但狐狸在日



本可是吉祥神獸，相傳狐狸是日本稻荷大神的坐騎，因而成為稻荷神社的象徵神使。而在北海道，狐狸更是豐饒的象徵，某些地方的人民還有祭祀狐狸的習俗，也有求財的意義。這裏的狐狸長期與人相處，少了一點孤傲野性，溫馴又可愛，加上純白柔軟的毛，讓人聯想一團團毛茸茸的毛絨球。

【銀河流星瀑布】「流星瀑布」有如夜空中閃耀的流星快速奔流，「銀河瀑布」猶如白色絲絹般細膩滑落，這兩個各有千秋的層雲峽著名景點，皆被選為日本瀑布百選。流星瀑布氣勢雄偉有如男性，被稱為雄瀑布；而銀河瀑布溫柔婉轉有如女性，被稱為雌瀑布，兩者而稱為夫妻瀑布。



【旭山動物園】是日本最北端的動物園，為日本拜訪人數最多的動物園，也是日本全國民眾票選最受歡迎的動物園。為了讓旅客可以近距離觀察動物的生態，旭川市旭山動物園做了許多精心設計，使得旅客可清楚地觀察到動物生動的表情及自然的動態，如「企鵝館」的海底隧道欣賞企鵝游泳的姿態、觀賞北極熊氣勢洶洶地躍入水中的「北極熊北極熊館」等，大人小孩都能樂在其中。

※備註：如遇休園則每人退費 800 日幣。

食	早餐：飯店內享用	午餐：方便遊園，敬請自理	晚餐：北海道風味料理
宿	Route-inn Grand 旭川駅 飯店 或 Route-inn 旭川站前飯店 或旭川 Ys HOTEL 或 旭川 TOYO HOTEL 或 旭川 ART HOTEL 或 旭川 WING 同級		

第 5 天	飯店→免稅店→小樽市浪漫遊【小樽運河、北一硝子館、歐風蒸氣鐘、小樽音樂盒堂博物館、六花亭、北菓樓】→札幌三大螃蟹&和牛放題,酒水無限享用~贈送搭乘札幌華麗摩天輪☆→飯店→自由探訪札幌狸小路→飯店
-------	---



【免稅店】在選購您喜愛的北海道名產，琳瑯滿目，多元化的商品，售貨的服務品質保證，如果還沒選購紀念性物品或是健康食品、三 C 電器等等，盡情選購。

【小樽運河】日本唯一僅存古色古香，並富有歐洲風情，在此可與情人漫步於羅曼蒂克之古老街道，周圍並排著明治、大正時代由紅色磚瓦所建造的倉庫群，寧靜中漂流著鄉愁的氣息。

【北一硝子館】素有玻璃工房之盛名，參觀精巧的

彩繪玻璃藝術，此地常吸引無數觀光客注目。

【音樂鐘博物館】陳列著四千多種各式各樣音樂盒，還可以聆聽各種幽美動人的節奏。

【六花亭】是北海道的老字號商店，也是北海道最早的白巧克力製造商。三十多年來，憑藉著十勝得地區的高級牛乳和食材，創作出許多和洋融合創作甜點，讓六花亭不僅在當地享有盛名，分店更遍布北海道各地。



巧的

最新



【北菓樓】是家洋菓子（蛋糕）專賣店，就在靠近北一硝子的堺町通上。堅持使用傳統細膩工法烘焙，以及北海道特產的小麥粉、乳酪，十勝酪農業所生產的鮮奶油、和十勝甜菜所提煉的砂糖，就連水都要用從二世谷特地搬來，為「名水百選」中的礦泉水。北菓樓的代表點心為一款名為妖精之森的千層樹幹蛋糕，香甜細膩的口感頗受好評。妖精之森年輪蛋糕、夢不思議大泡芙，都是人氣商品，另外店內也有很多限

定的甜點商品，來此自由選購。

【札幌摩天輪】不只有從山上才能一覽札幌的風景，在繁華的街道之中也辦得到喔！札幌薄野的著名地標之一・NORBESA 大樓屋頂摩天輪，直徑 45.5m，繞著圓周共有 32 個車廂，繞完一圈大約是 9 分半的時間。夜晚的時候會打開五顏六色華麗的霓虹燈十分漂亮。※摩天輪為贈送活動，如遇維修、氣候不良摩天輪運休，不另退費。



【自由散策~狸小路】您可自由夜訪頗負盛名又熱鬧的狸小路逛街，這裡約有 130 年悠久歷史，從服飾店、土產店市場到飲食店共有 200 多家，每家店都各有特色。

食	早餐：飯店內享用	午餐：方便逛街，敬請自理	晚餐：★北國三大螃蟹 & 日本和牛& 豐盛海鮮自助餐美饌吃到飽+酒水暢飲★
宿	札幌 Classe Stay 飯店 或 札幌 APA Resort 飯店 或 Travelodge 札幌薄野飯店 或 北廣島 Classe 或同級		

第 6 天 飯店→札幌新千歲空港→桃園國際機場

整理行裝，之後前往機場搭機返國，本次旅程終告結束，在此感謝您的選擇參加，並且期待擱再相會，敬祝您旅途愉快，萬事如意，謝謝！



食	早餐：飯店內享用	午餐：XXX	晚餐：XXX
宿	溫暖的家		

※本行程交通、食宿、觀光點儘量忠於原安排，若遇特殊狀況如交通阻塞、觀光點休假、住宿飯店調整、船舶或飛機時間有所更動及其他不可抗拒之情況時，行程或許會有所變動，旅行社保有變更行程之權利。

注意事項:

★ 單人房+NT8000/人

★小孩不佔床-NT3000/人(小孩日本不佔床標準 2 歲以上未滿 6 歲)

★嬰兒(未滿 2 歲)4000 元